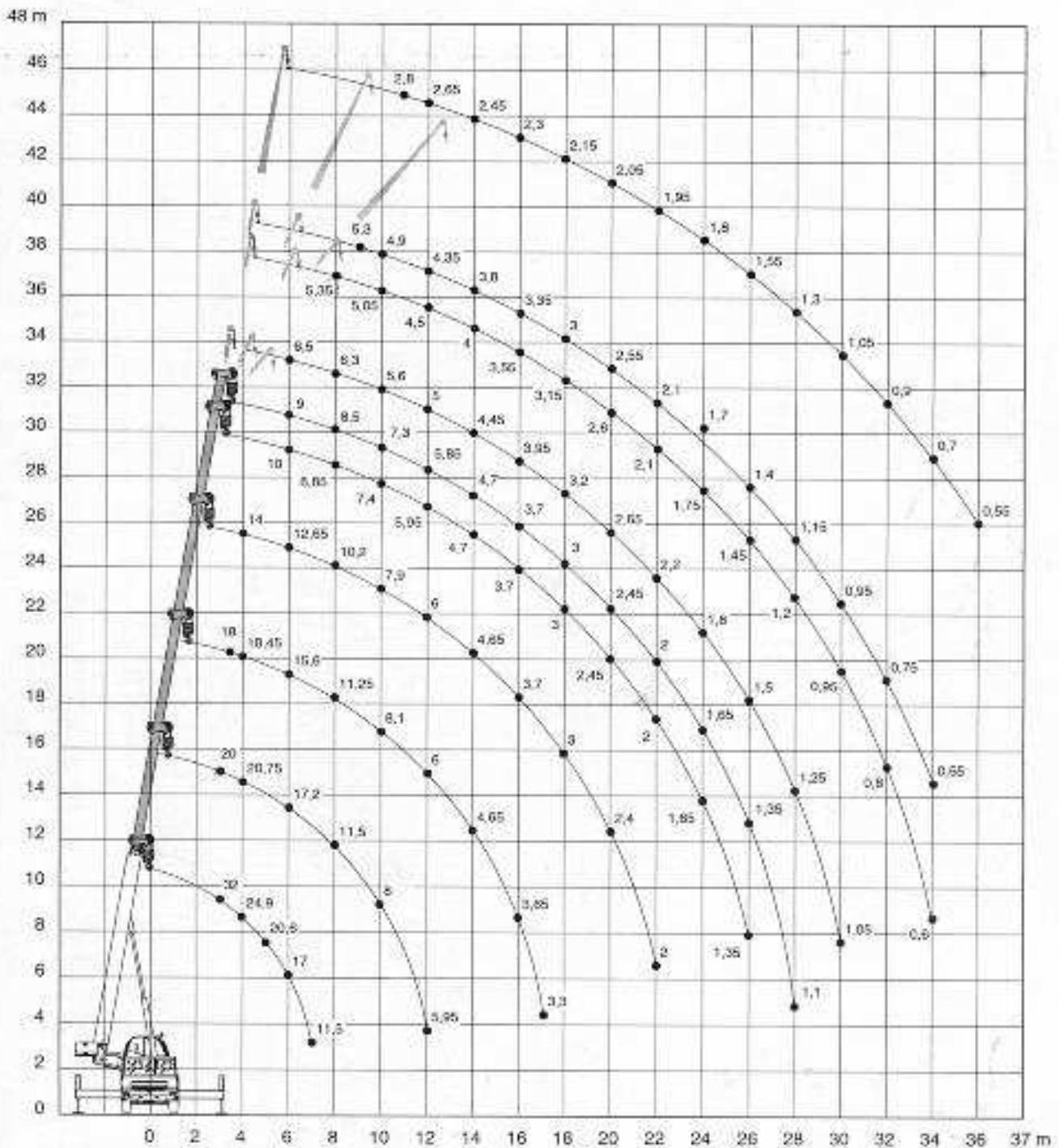


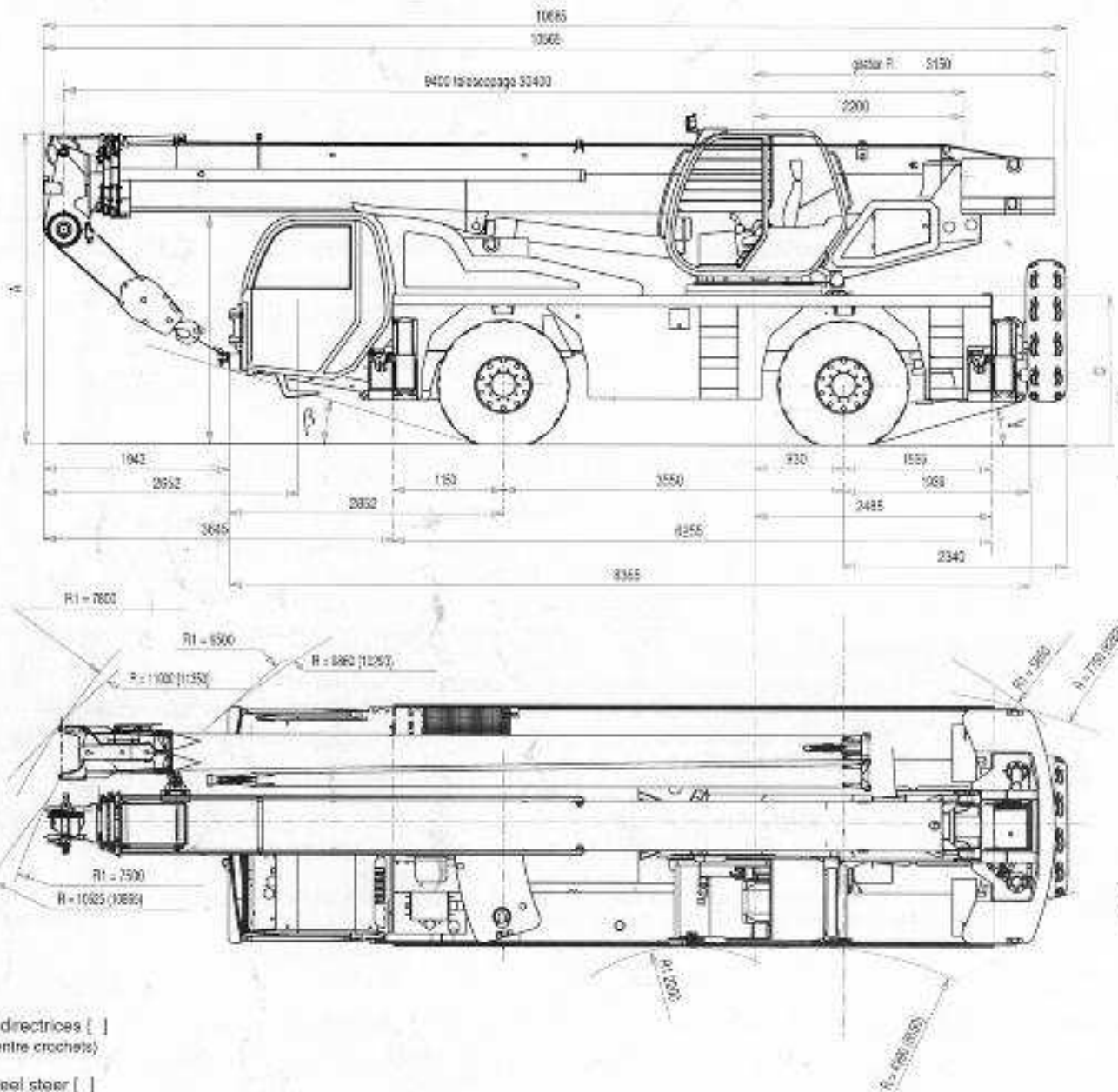
ATT 400/3



Charges, hauteurs et portées
Lifting capacities, heights and radius
Traglasten / Hubhöhen
Cargas, alturas y alcances



DIMENSIONS



* 4 roues directrices []
(chiffres entre crochets)

* Four-wheel steer []
(figures between brackets)

	A	B	C	D	E	F	G	G ⁽¹⁾	H	I	I ⁽²⁾	J	J ⁽³⁾	K	K ⁽⁴⁾	L
14.00 x 25	2090	2462	409	456	1587	3127	3354	3274	2500	16°	18°	147°	139°	17°	22°	3446
16.00 x 25	2139	2511	458	507	1636	3176	3403	3323	2670	17°	19°	144°	136°	19°	24°	3495
20.5 x 25	2139	2511	458	507	1636	3176	3403	3323	2750	17°	19°	144°	136°	19°	24°	3495

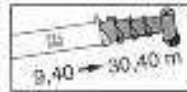
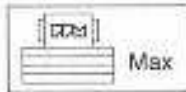
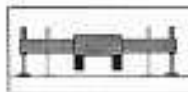
(¹) Machine absolue de 80 mm - (²) Machine in knived position - (³) Machine avec suspension relative - (⁴) Machine in upper position



Flèche principale - Main boom Hauptausleger - Pluma principal

FLECHE ENTIEREMENT TELESCOPIQUE DE 9,4 m A 30,4 m - FULLY TELESCOPIC BOOM FROM 9,4 m TO 30,4 m

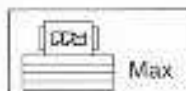
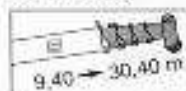
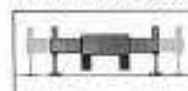
VOLL HYDRAULISCHER AUSLEGER VON 9,4 m BIS 30,4 m - PLUMA TELESCOPICA DE 9,4 M A 30,4 M



m	FLECHE ENTIEREMENT TELESCOPIQUE DE 9,4 m A 30,4 m - FULLY TELESCOPIC BOOM FROM 9,4 m TO 30,4 m VOLL HYDRAULISCHER AUSLEGER VON 9,4 m BIS 30,4 m - PLUMA TELESCOPICA DE 9,4 M A 30,4 M						m
	9,40 m	14,40 m	19,50 m	24,70 m	28,90 m	30,40 m	
3	32,00 / 35,00 ⁽¹⁾	20,00					3
3,50	27,45	20,35					3,50
4	24,90	20,75	18,45	14,00			4
4,50	22,60	21,20	18,70	14,50			4,50
5	20,60	20,60	17,80	14,30			5
6	17,00	17,20	15,60	12,65	10,00	9,00	6
7	11,50	14,45	13,45	11,35	9,80	8,85	7
8		11,50	11,25	10,20	8,85	8,50	8
9		9,50	9,50	9,05	8,10	7,85	9
10		8,00	8,10	7,90	7,40	7,30	10
11		6,70	6,90	6,95	6,65	6,55	11
12		5,95	6,00	6,00	5,95	5,85	12
13			5,20	5,20	5,20	5,20	13
14			4,65	4,65	4,70	4,70	14
15			4,10	4,15	4,15	4,15	15
16			3,65	3,70	3,70	3,70	16
17			3,30	3,30	3,30	3,30	17
18				3,00	3,00	3,00	18
19				2,70	2,70	2,70	19
20				2,40	2,45	2,45	20
21				2,20	2,20	2,20	21
22				2,00	2,00	2,00	22
23					1,80	1,80	23
24					1,65	1,65	24
25					1,50	1,50	25
26					1,35	1,35	26
27						1,20	27
28						1,10	28

Counterpoise max. / Max. counterweight / Max. Gegengewicht / Contrappeso massimo : 5,5 T

(1) Sur famille - Over rear - Nach hinten - Nach abas



m	360°						0°		360°		m
	9,40 m	14,40 m	19,50 m	24,70 m	28,90 m	30,40 m	9,40 m	14,40 m	9,40 m	14,40 m	
3	29,90	20,00					10,15	10,45	7,95		3
3,50	26,45	20,35	18,00				9,05	9,30	6,80		3,50
4	23,60	20,75	18,45	14,00			8,15	8,40	5,85	6,10	4
4,50	21,35	21,20	18,70	14,50			7,40	7,60	5,10	5,30	4,50
5	19,45	18,90	17,00	14,30			6,70	6,90	4,45	4,65	5
6	15,45	14,50	13,30	12,20	10,00	9,00	5,60	5,75	3,45	3,65	6
7	11,50	11,65	10,80	10,65	9,50	8,85	4,75	4,90	2,70	2,85	7
8		9,40	9,00	8,40	8,00	7,90		4,20		2,30	8
9		7,65	7,65	7,20	6,85	6,75		3,35		1,80	9
10		6,40	6,45	6,25	5,95	5,90		2,75		1,40	10
11		5,45	5,60	5,45	5,25	5,15		2,25		1,10	11
12		4,65	4,75	4,75	4,60	4,55		1,80		0,85	12
13			4,10	4,15	4,10	4,05					13
14			3,60	3,60	3,65	3,60					14
15			3,15	3,20	3,20	3,20					15
16			2,80	2,80	2,80	2,80					16
17			2,45	2,50	2,50	2,50					17
18				2,20	2,20	2,20					18
19				1,95	1,95	1,95					19
20				1,75	1,75	1,75					20
21				1,55	1,55	1,55					21
22				1,40	1,40	1,40					22
23					1,20	1,25					23
24					1,10	1,10					24
25					0,95	0,95					25
26					1,85	0,85					26
27						0,70					27

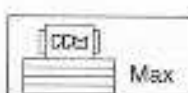
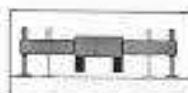
Counterpoise max. / Max. counterweight / Max. Gegengewicht / Contrappeso massimo : 5,5 T

ATT 400/3



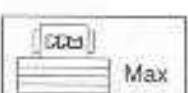
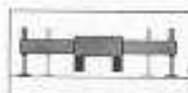
Extension 8 m / 15 m - 8 m / 15 m extension Verlängerung 8 m / 15 m - plumin 8 m / 15 m

Stabilisateurs en extension totale - Outriggers fully extended
Abslützungen voll ausgefahren - Estabilizadores extendidos



	Extension 8 m 8 m Extension									
	24,70 m + 8 m			28,90 m + 8 m			30,40 m + 8 m			
	0°	20°	40°	0°	20°	40°	0°	20°	40°	
6	6,50									6
7	6,40									7
8	6,30			5,35						8
9	6,05	4,25		5,35			5,30			9
10	5,60	4,10		5,05			4,90			10
11	5,30	3,95	3,15	4,80	3,95		4,60	3,90		11
12	5,00	3,80	3,10	4,50	3,80		4,35	3,70		12
13	4,75	3,65	3,00	4,25	3,70	2,95	4,05	3,55	3,10	13
14	4,45	3,55	2,95	4,00	3,60	2,95	3,80	3,35	3,00	14
15	4,20	3,45	2,90	3,80	3,45	2,90	3,60	3,15	2,90	15
16	3,95	3,40	2,85	3,55	3,30	2,85	3,35	3,05	2,80	16
17	3,55	3,30	2,85	3,30	3,20	2,80	3,15	2,90	2,70	17
18	3,20	3,20	2,80	3,15	3,05	2,80	3,00	2,80	2,60	18
19	2,90	3,10	2,75	2,85	2,95	2,75	2,80	2,65	2,50	19
20	2,65	2,80	2,75	2,60	2,75	2,75	2,55	2,55	2,40	20
22	2,20	2,30	2,40	2,10	2,25	2,40	2,10	2,25	2,25	22
24	1,80	1,90	1,95	1,75	1,90	1,95	1,70	1,85	1,95	24
26	1,50	1,60	1,60	1,45	1,55	1,60	1,40	1,50	1,60	26
28	1,25	1,30	1,30	1,20	1,25	1,30	1,15	1,25	1,30	28
30	1,05	1,05		0,95	1,05	1,05	0,95	1,00	1,05	30
32				0,80	0,80	0,80	0,75	0,80		32
34				0,60	0,60		0,55	0,60		34

Centrepois max / Max. counterweight / Max. Gegengewicht / Contrapeso máximo : 5,5 T



	Extension 15 m 15 m Extension									
	24,70 m + 15 m			28,90 m + 15 m			30,40 m + 15 m			
	0°	20°	40°	0°	20°	40°	0°	20°	40°	
8	3,20									8
9	3,05									9
10	2,95			2,85						10
11	2,80			2,75			2,80			11
12	2,70			2,65			2,65			12
13	2,55			2,55			2,55			13
14	2,50	1,90		2,50			2,45			14
15	2,40	1,85		2,40	1,80		2,40			15
16	2,30	1,75		2,30	1,75		2,30	1,80		16
17	2,20	1,70	1,60	2,25	1,75		2,25	1,75		17
18	2,10	1,70	1,60	2,15	1,70		2,15	1,70		18
19	2,05	1,65	1,40	2,10	1,65	1,40	2,10	1,65		19
20	1,95	1,60	1,35	2,05	1,60	1,35	2,05	1,60	1,40	20
22	1,85	1,55	1,35	1,90	1,55	1,35	1,95	1,55	1,35	22
24	1,75	1,45	1,30	1,80	1,50	1,30	1,90	1,50	1,30	24
26	1,65	1,40	1,30	1,60	1,45	1,30	1,55	1,45	1,30	26
28	1,45	1,35	1,25	1,35	1,40	1,25	1,30	1,40	1,25	28
30	1,30	1,35	1,25	1,10	1,30	1,25	1,05	1,25	1,25	30
32	1,00	1,10	1,15	0,95	1,05	1,15	0,90	1,00	1,15	32
34	0,85	0,90		0,75	0,90	0,95	0,70	0,85	0,90	34
36	0,70	0,75		0,60	0,70		0,55	0,65	0,70	36
38					0,55			0,50		38

Centrepois max / Max. counterweight / Max. Gegengewicht / Contrapeso máximo : 5,5 T